

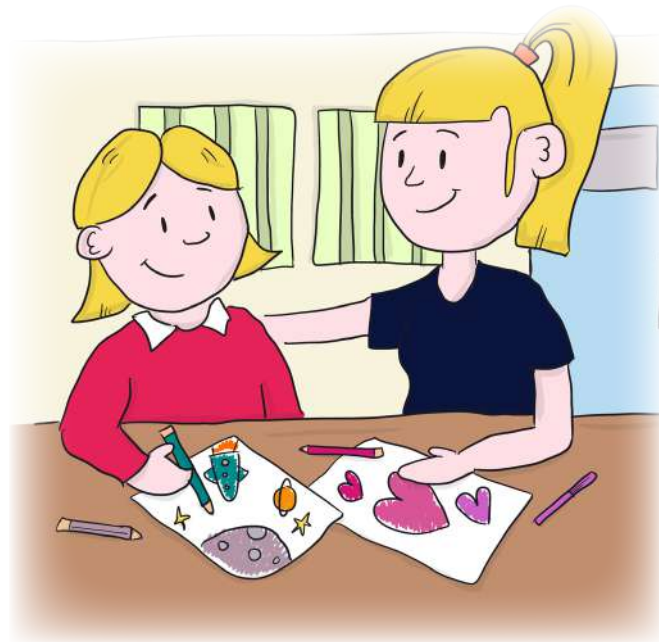
TRA BYDD

MAM I

FFWRDD



Tra Bydd Mam i Ffwrdd

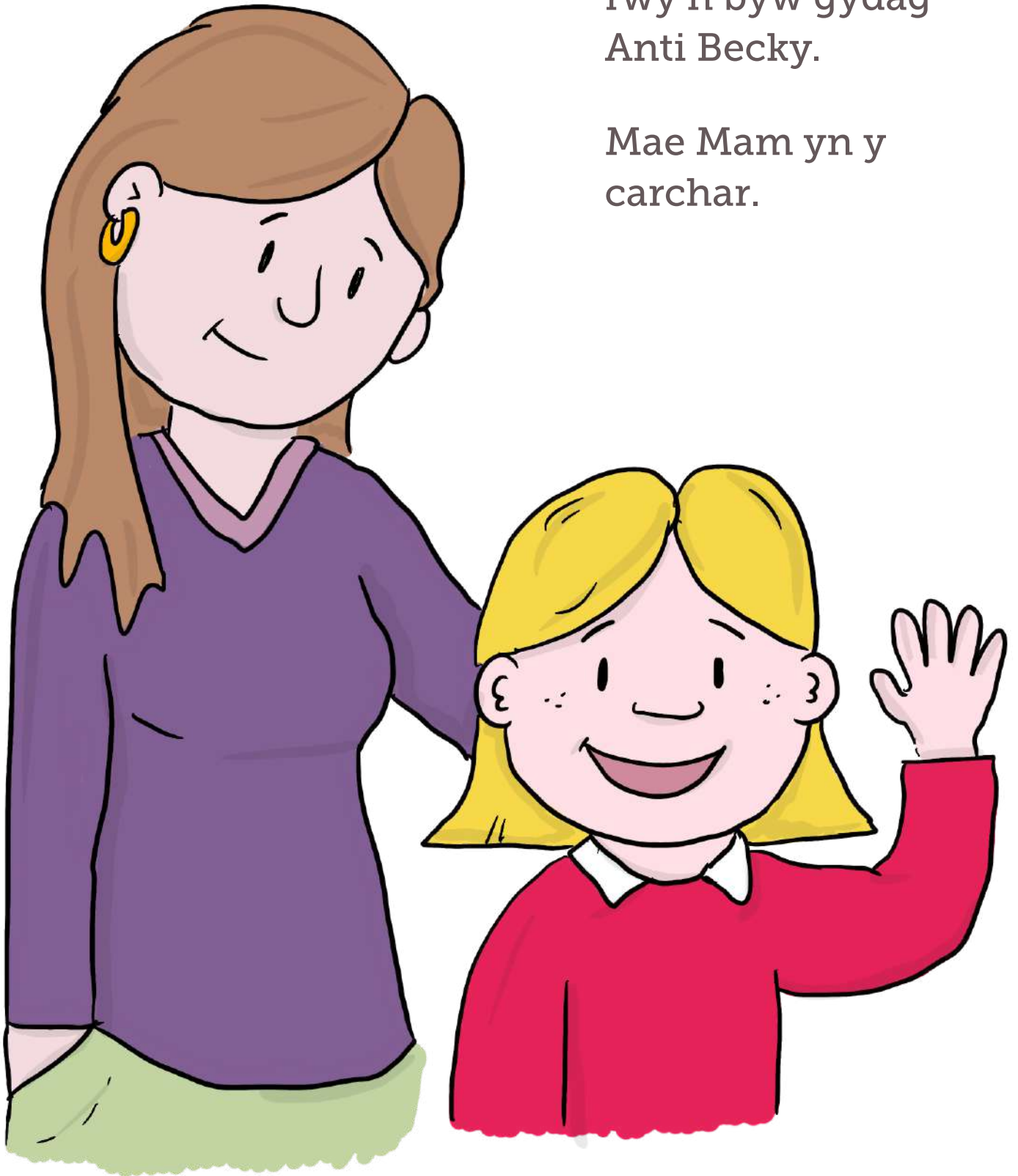


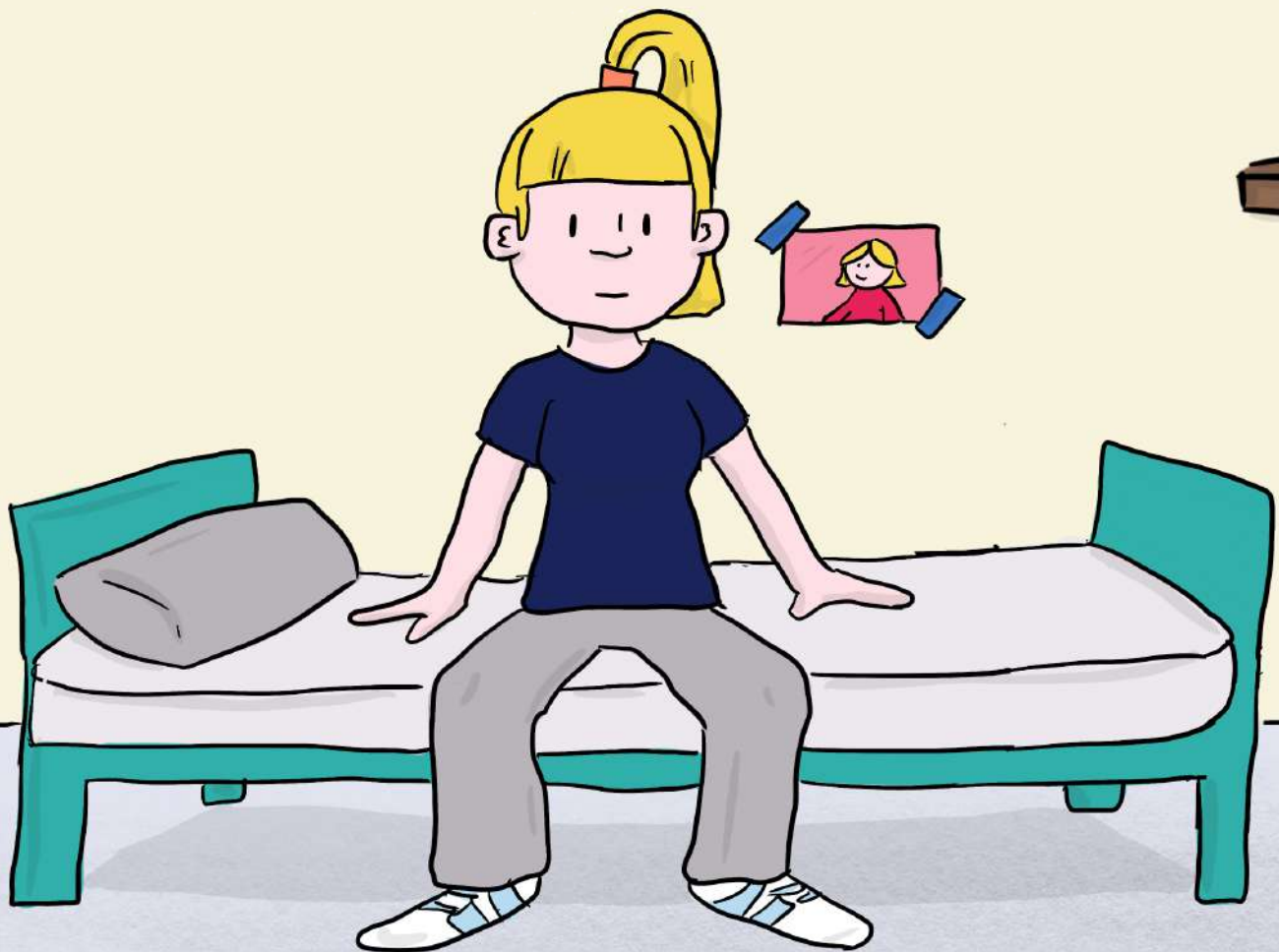
Ysgrifennwyd gan Aimee Hutchinson

Lluniau gan Tim Powell

Annie ydw i.
Rwy'n 6 oed, ac
rwy'n byw gydag
Anti Becky.

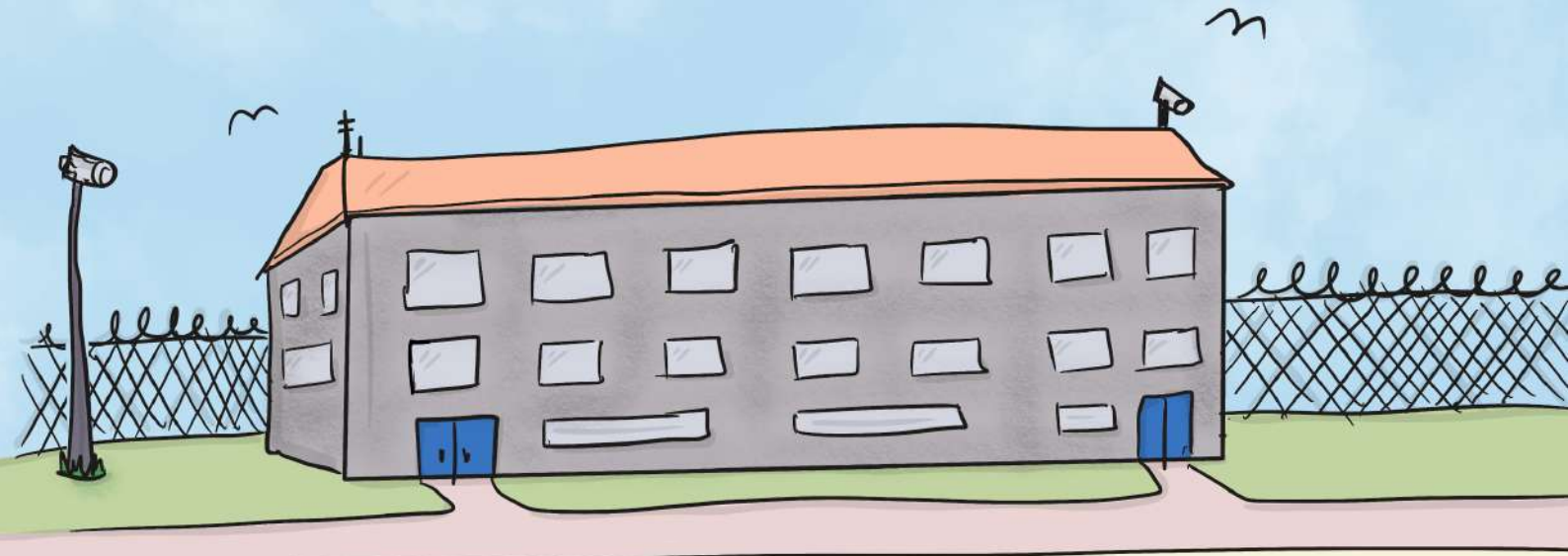
Mae Mam yn y
carchar.



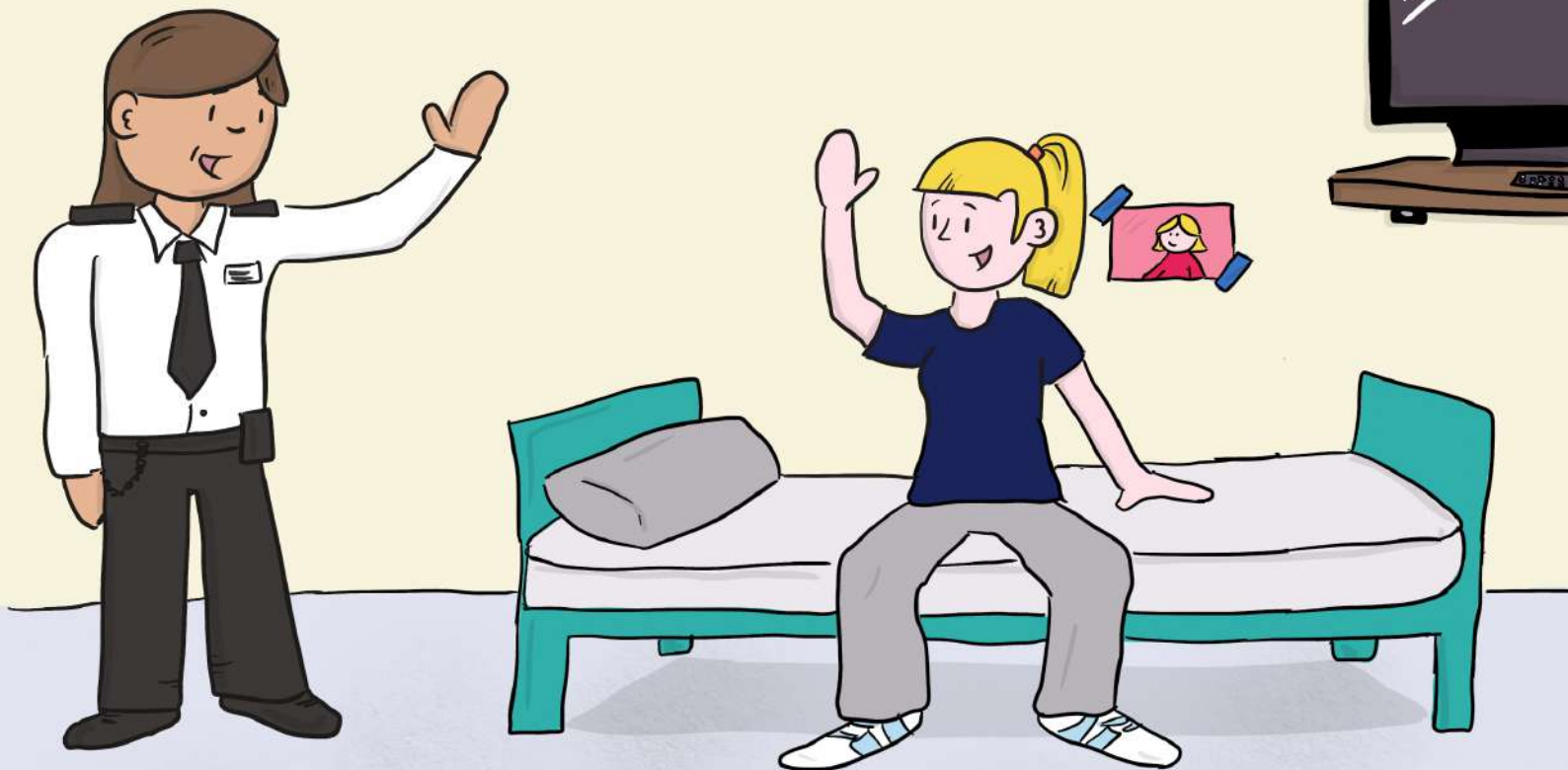


Mae Mam wedi gwneud rhywbeth o'i
le ac mae'n gorfod aros yn y carchar i
ddangos bod yn ddrwg ganddi.

Ar y dechrau, roedd gen i ofn,
ac ro'n i'n poeni am Mam.

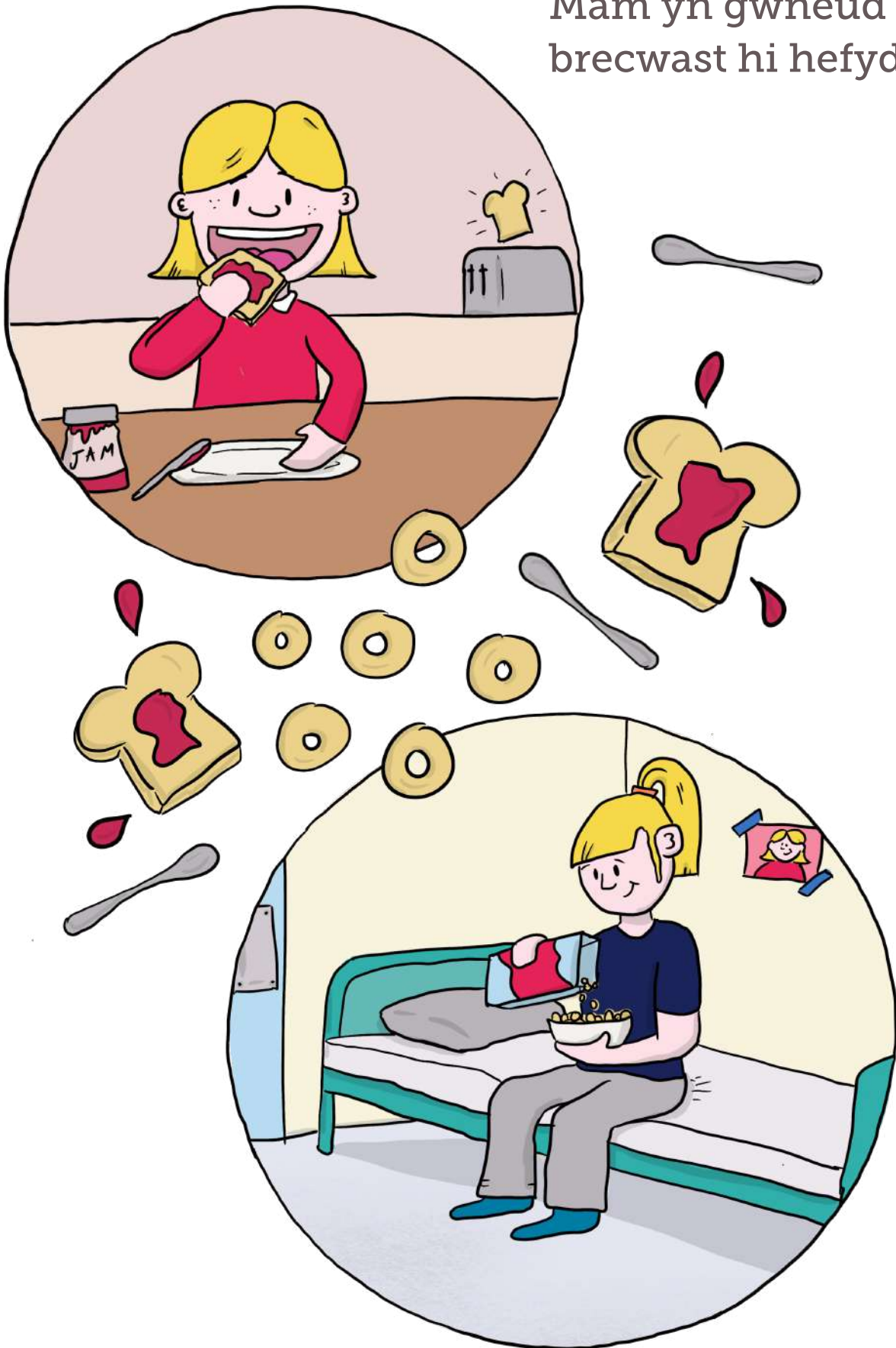


Ond yna dysgais nad yw carchar
fel mae'n edrych mewn cartŵn.



Mae gan Mam bobl sy'n edrych ar ei hôl
ac mae llawer o bethau i'w gwneud.

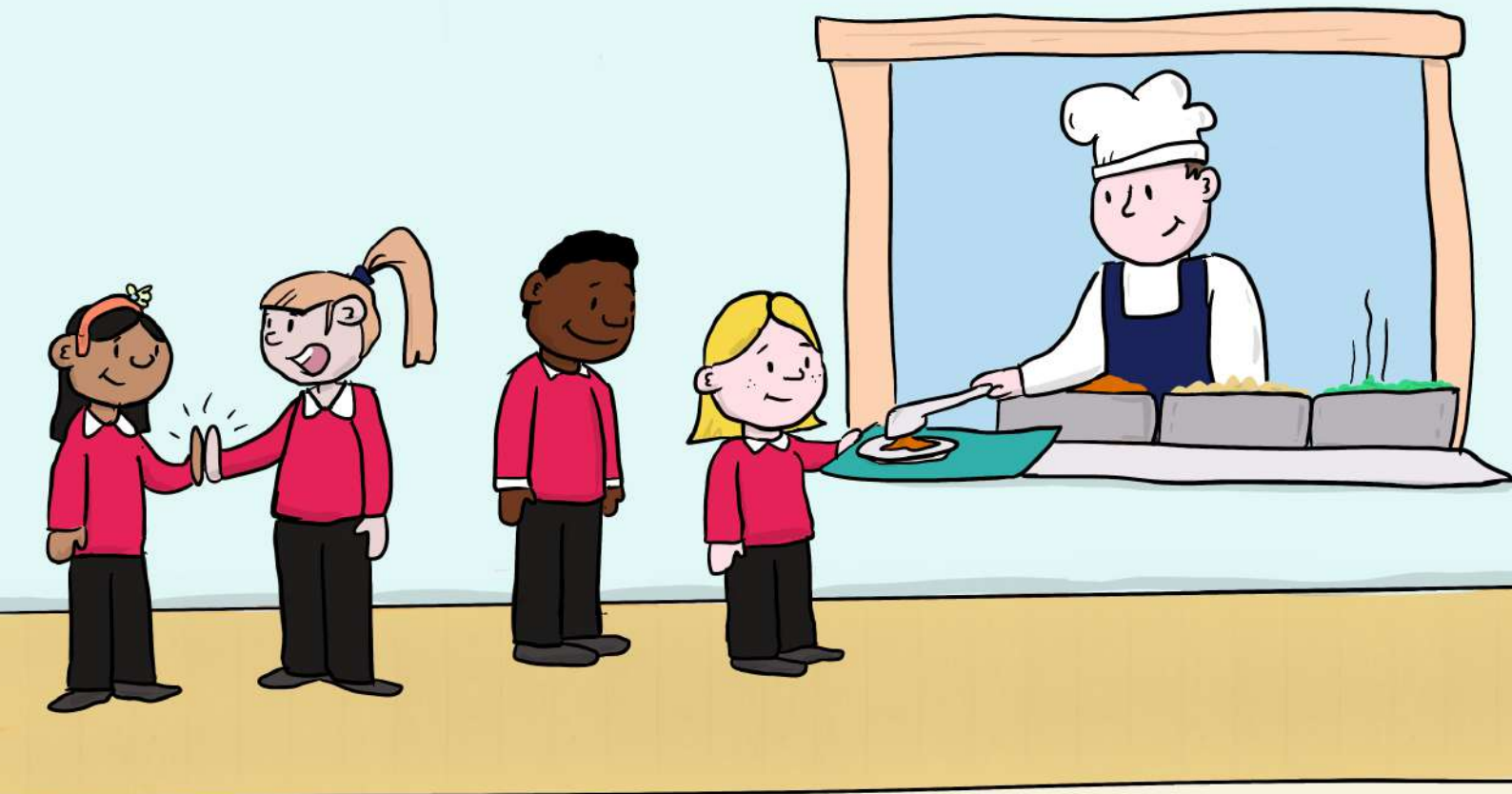
Pan fydda i'n deffro
yn y bore ac yn bwy-
ta fy mrecwast, mae
Mam yn gwneud ei
brecwast hi hefyd.





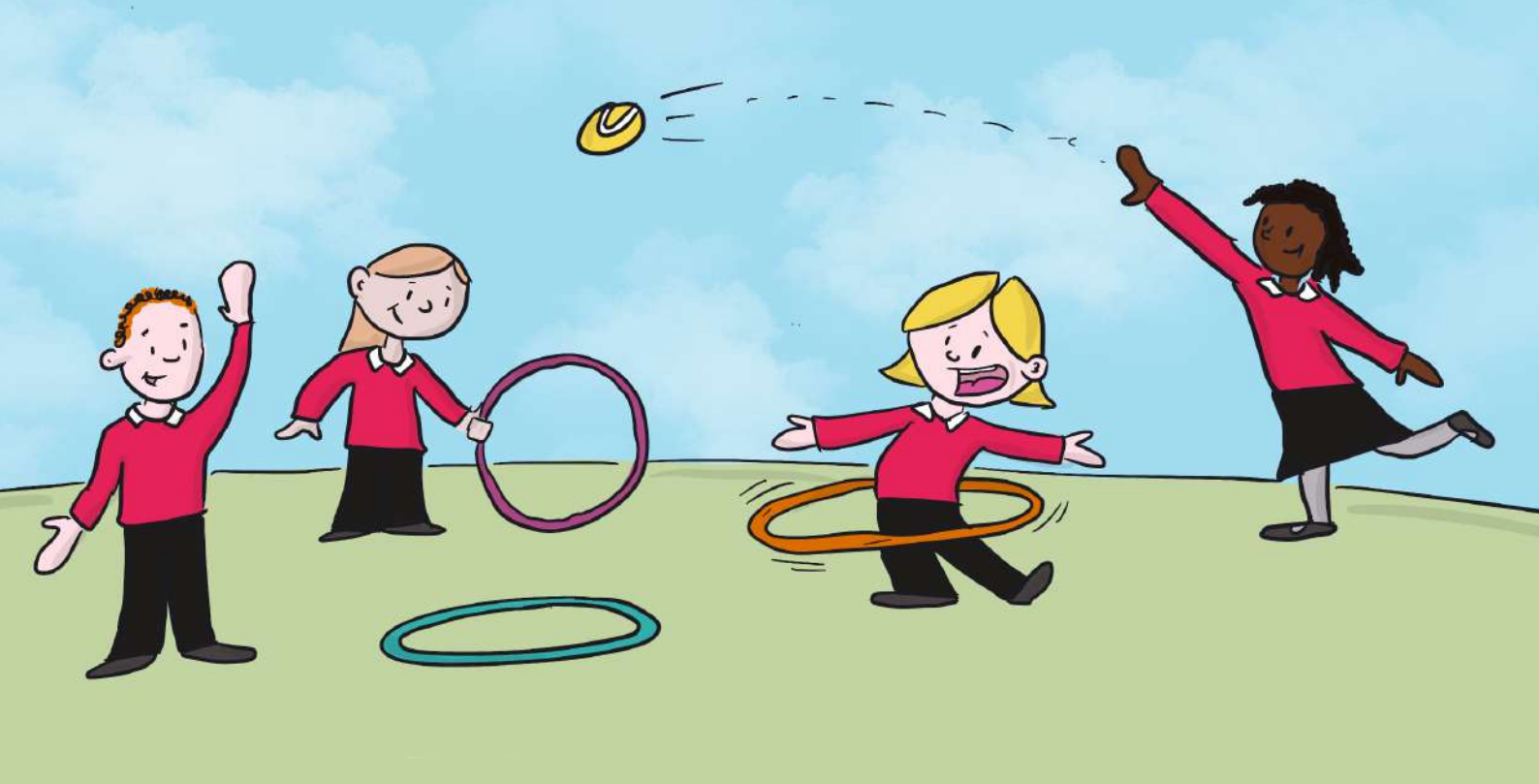
Pan fydda i'n mynd i'r
ysgol, bydd Mam yn
mynd i weithio.



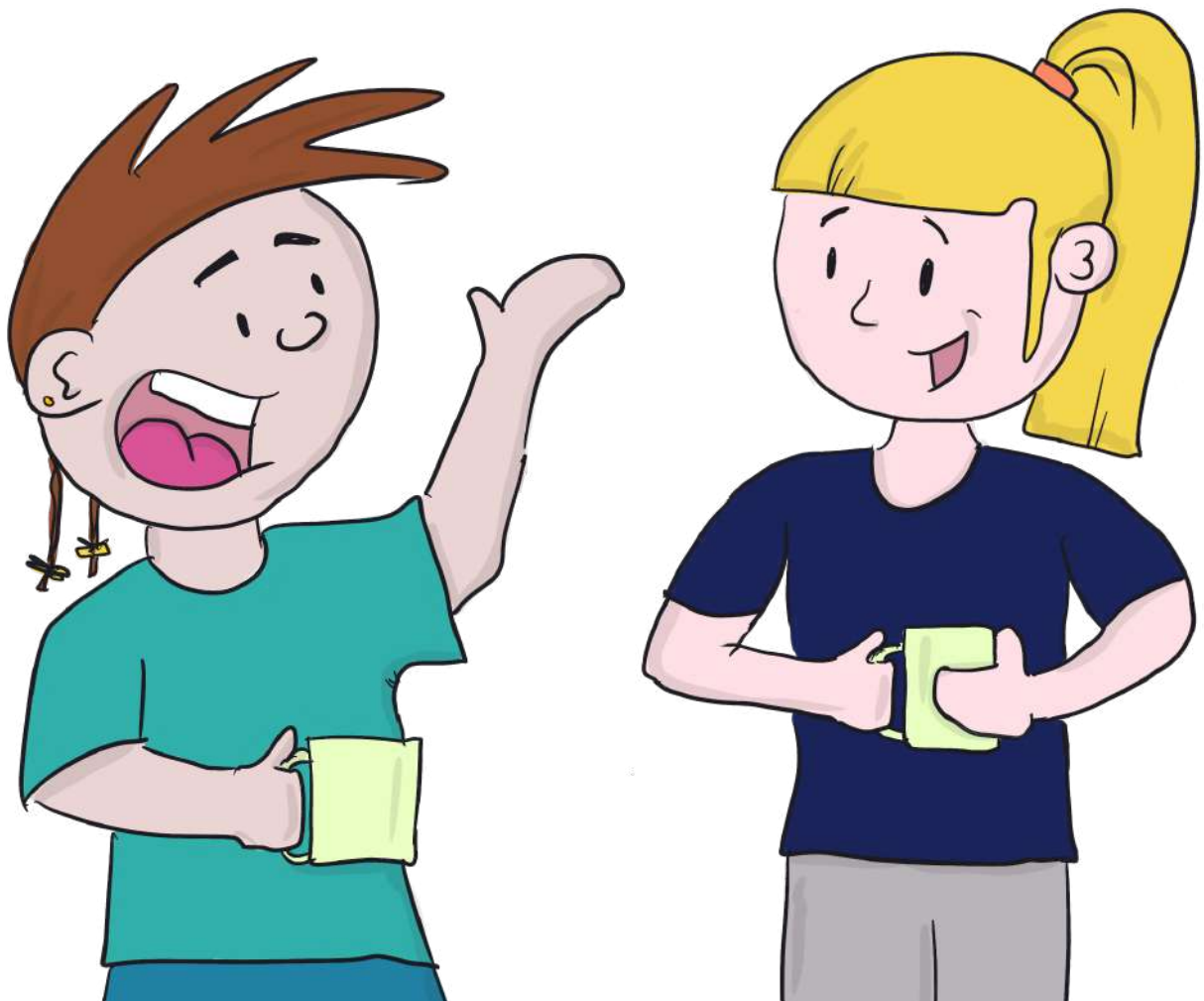


Pan fydda i'n cael
cinio ysgol, bydd
Mam yn cael cinio
hefyd.





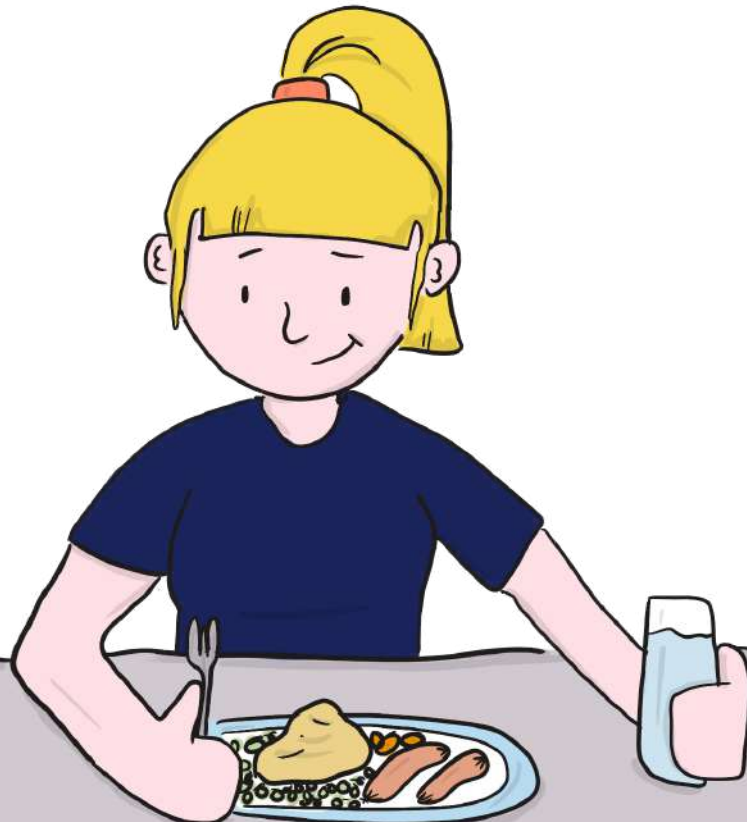
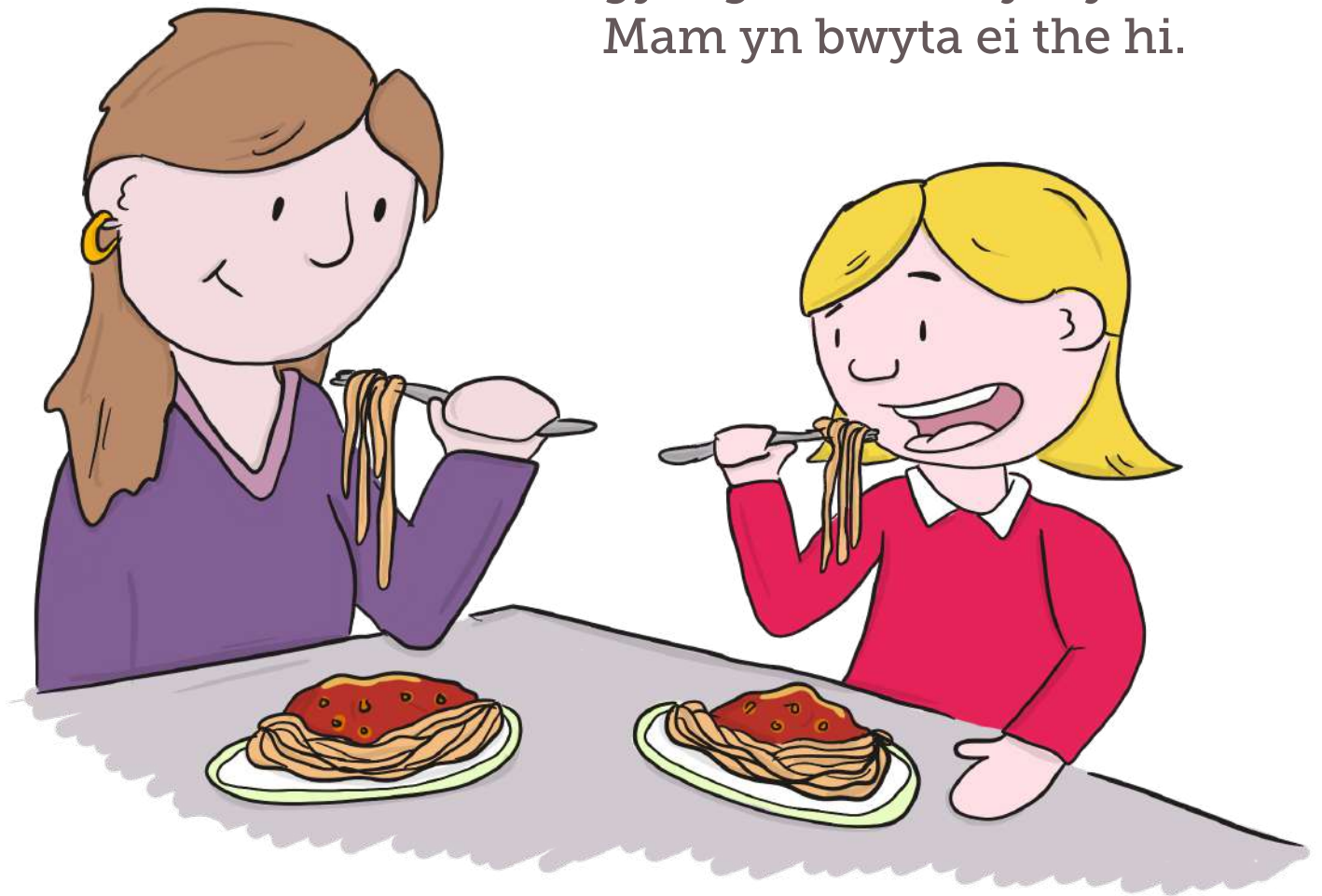
Pan fydda i'n chwarae gyda fy ffrindiau
amser chwarae, bydd Mam yn cael sgwrsio
â'i ffrindiau hi ac yfed paneidiau o de.





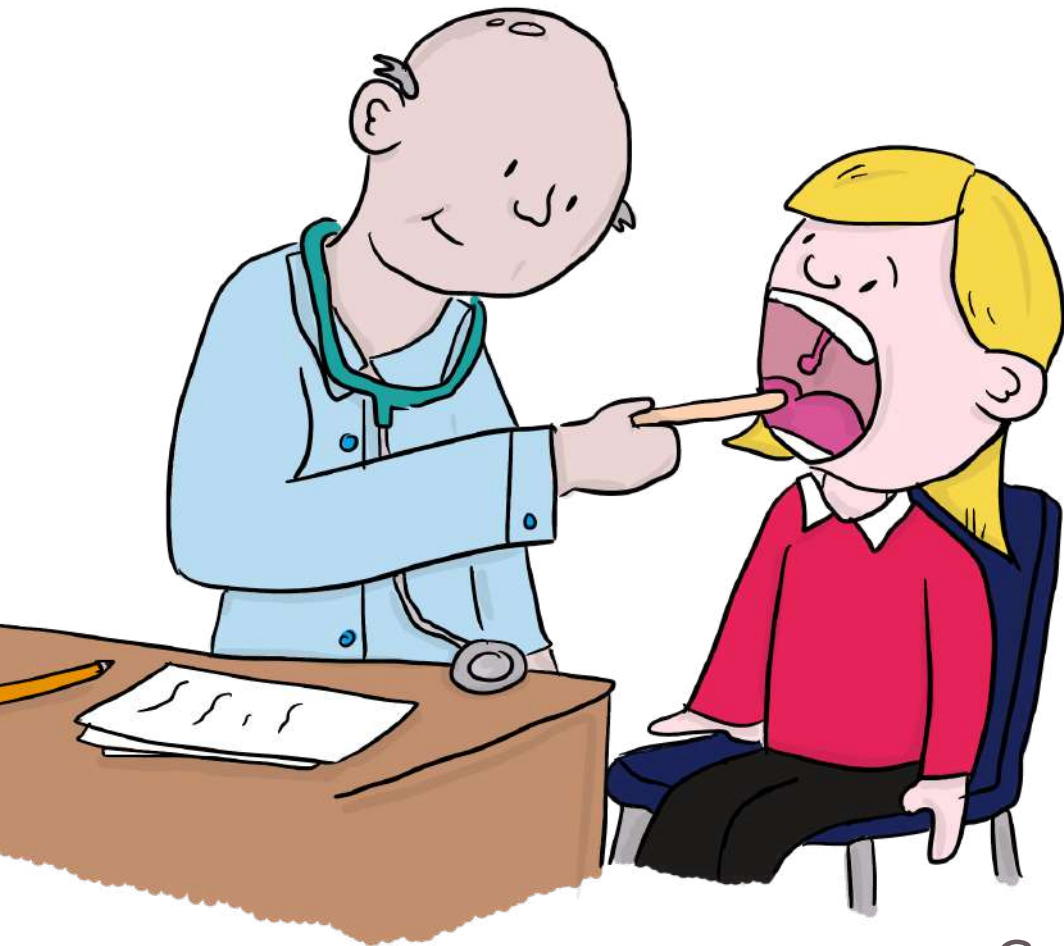
Pan fydda i'n cael gwersi yn y pnawn,
bydd Mam yn cael gwersi hefyd.

Pan fydda i'n bwyta fy nhe
gydag Anti Becky, bydd
Mam yn bwyta ei the hi.

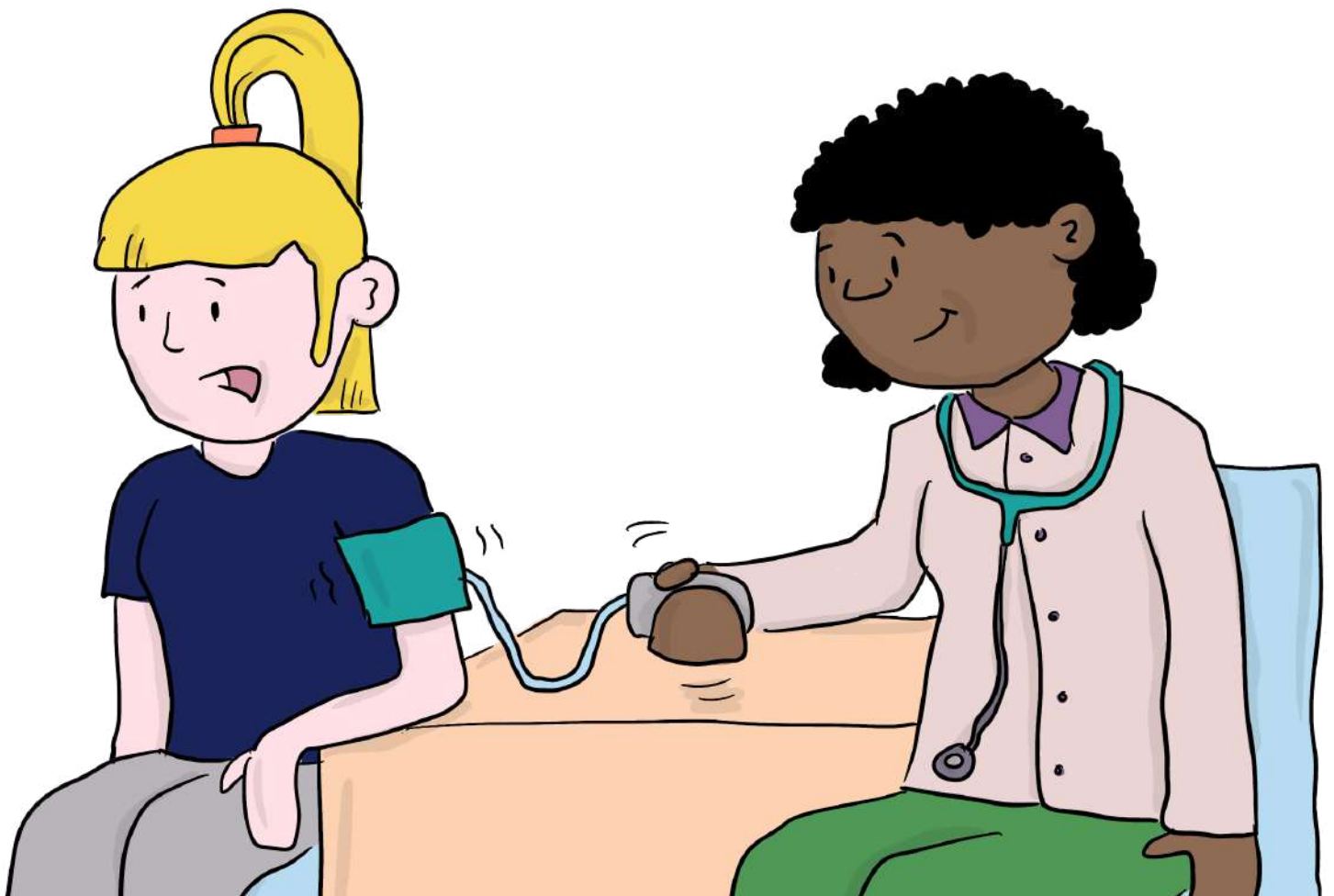




Bydd Mam yn cael mynd i'r llyfrgell
pan fydd arni angen llyfrau newydd
neu i'r gampfa os bydd arni eisiau
gwneud ymarfer corff.



Gall Mam fynd i
weld y doctor os
bydd hi'n sâl.



Ac unwaith yr wythnos gall Mam archebu rhywbeth bach neis o'r siop.





Bydd Mam yn
gallu fy ffonio i.



Ac anfon
llythyrau ata



Weithiau gallaf fynd i weld Mam a gallwn chwarae gyda'n gilydd a darllen storïau fel y byddwn ni'n gwneud adref.

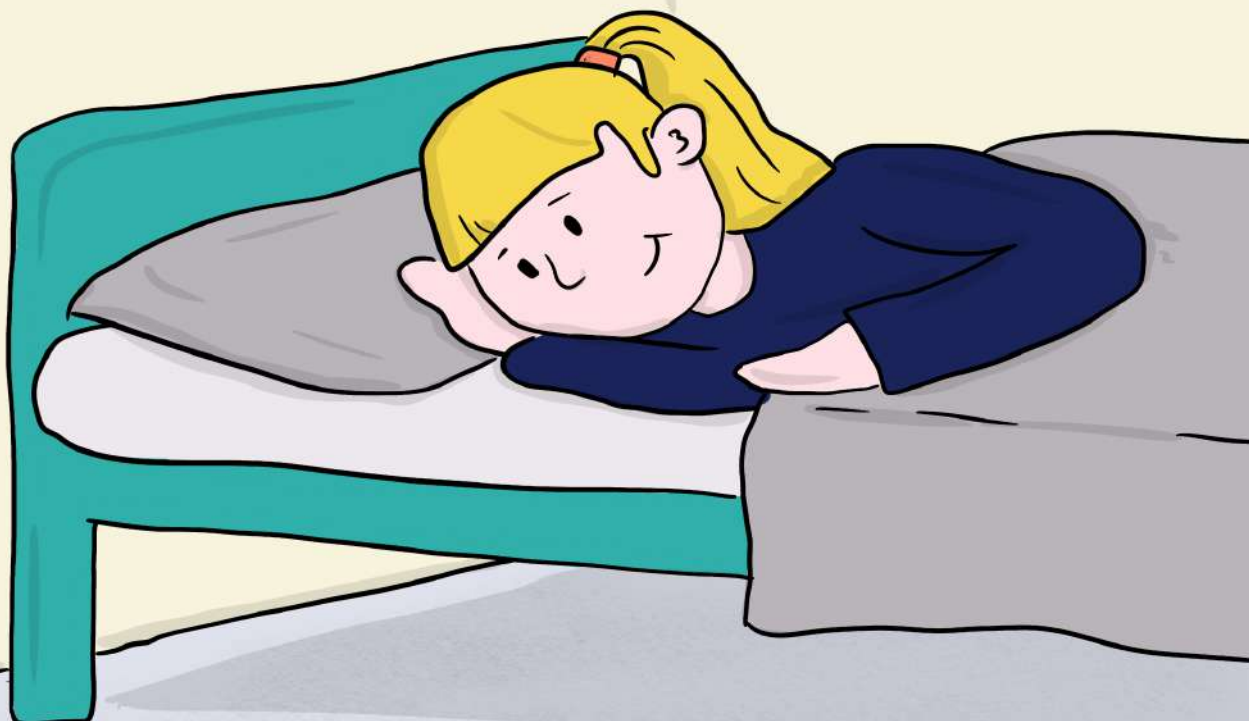




Bob nos
pan fydda i'n
mynd i'r gwely
ac yn meddwl
am Mam,



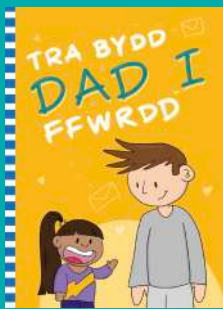
bydd Mam yn
mynd i'w gwely
ac yn meddwl
amdana i hefyd.



Roedd Annie yn poeni oherwydd bod ei Mam yn y carchar nes iddi ddarganfod mwy am fywyd yn y carchar. Ymunwch ag Annie wrth iddi ddarganfod sut mae eu diwrnodau'n cymharu!

Mae "Tra bydd Mam i ffwrdd" yn llyfr a gynhyrchwyd gan Pact. Ewch i'n gwefan i gael mwy o syniadau ac adnoddau i helpu plant sydd â rhywun agos atynt yn y carchar.

Adnoddau eraill a gynhyrchwyd gan Pact:



Prisoners · Families · Communities
A Fresh Start Together

www.prisonadvice.org.uk

Pact yw'r elusen Gatholig genedlaethol sy'n cefnogi carcharorion, pobl ag euogfarnau a'u plant a'u teuluoedd. Rydym yn darparu gwasanaethau gofalgwr sy'n newid bywydau ym mhob cam o'r broses cyfiawnder troseddol: yn y llys, yn y carchar, ar adeg rhyddhau, ac yn y gymuned.

Mae Pact wedi ei gofrestru yng Nghymru a Lloegr fel elusen (rhif 219278) a chwmni cyfyngedig trwy warant (rhif 356443)



ISBN: 978-0-9502388-5-2