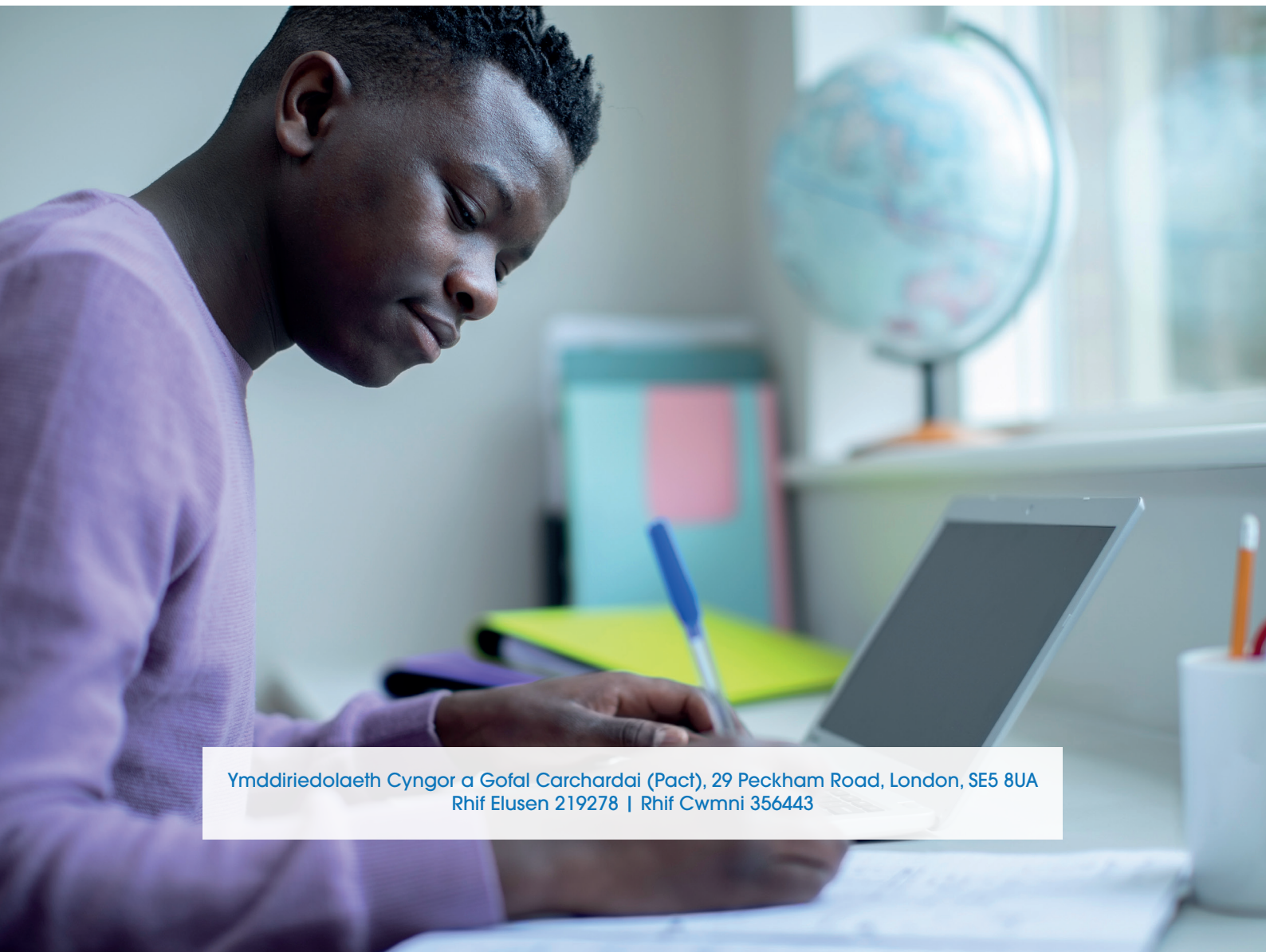




Plant sy'n dioddef oherwydd carcharu

Pecyn Cymorth i Ysgolion - Uwchradd



Ymddiriedolaeth Cyngor a Gofal Carchardai (Pact), 29 Peckham Road, London, SE5 8UA
Rhif Elusen 219278 | Rhif Cwmni 356443

Ar unrhyw ddiwrnod penodol yng Nghymru a Lloegr mae gan oddeutu 100,000 o blant a phobl ifanc riant yn y carchar. Nid oes cofnod statudol o'r plant yr effeithir arnynt pan anfonir un o'u hanwyliaid, gan gynnwys rhiant, i'r carchar. Mae'r amcangyfrifon ar gyfer nifer y plant sy'n cael eu heffeithio gan rieni yn y carchar yn y DU mewn blwyddyn yn amrywio, gyda'r diweddaraf mor uchel â 312,000. Nid yw'r plant hyn erioed wedi cael eu cynrychioli'n ddigonol ym mholisi'r llywodraeth.

Bob dydd, mae plant yn y DU yn deffro ac yn mynd i'r ysgol ar ôl cyrch gan yr heddlu ar eu cartrefi neu weld eu rhieni'n cael eu harestio.

Bob dydd, mae rhai plant yn eistedd yn y dosbarth yn poeni am ganlyniad diwrnod yn y llys ac a fydd eu hanwyliaid yno pan fyddant yn cyrraedd adref ai peidio.

Bob dydd, mae plant yn colli'r ysgol i fynd i ymweld ag un o'u hanwyliaid yn y carchar.

Bob dydd, mae'n rhaid i blant adael eu cartref teuluol i fynd i gael gofal gan berthynas neu ofal maeth tra bo'u rhieni yn y carchar. Yn aml, gall hyn olygu newid ysgol – gan effeithio ar eu harferion, eu cyfeillgarwch a'u perthynas ag athrawon ac oedolion eraill y maent yn ymddiried ynddynt. Oherwydd stigma cymdeithasol, efallai y bydd rhai plant yn cadw cyfrinachau ynghylch lle mae mam neu dad.

Yn Pact, rydyn ni'n credu bod y plant a'r bobl ifanc hyn yn haeddu cael llais. Nod y pecyn cymorth hwn yw cefnogi athrawon i rymuso plant a phobl ifanc i oresgyn y stigma, y cywilydd a'r embaras sy'n gysylltiedig â chael aelod o'r teulu yn y carchar, gan gefnogi pedwar diben cwricwlwm Cymru a chefnogi myfyrwyr i ddod yn ddinasyddion gwybodus yn foesebol.

Mae'r pecyn cymorth i ysgolion uwchradd yn cynnwys y canlynol:

- Cynlluniau gwersi ABGI o'r Blynyddoedd Cynnar i 16 oed.
- Ffilm fer wedi'i hanimeiddio i gefnogi cynlluniau gwersi ar gyfer plant hŷn. Mae'n dangos taith plentyn a pherson ifanc wrth iddynt weld eu mam yn cael ei arestio, ei hanfon i'r carchar, ac yna'n cael ei rhyddhau.
- Fframwaith polisi ysgolion.
- Pecyn sleidiau trafod i'w ddefnyddio yn ystod amser dosbarth dros gyfnod o wythnos.
- Gêm fwrdd i gefnogi sgwrs un-i-un gydag ymarferydd am y profiad o ymweld â charchar, ac effaith yr ymweliadau hynny.
- Cynllun chwe wythnos o sesiynau er mwyn i ysgolion redeg eu grŵp cefnogi cyfoedion eu hunain ar gyfer plant sy'n cael eu heffeithio gan garchariad

Rydyn ni'n galw ar ymarferwyr ysgolion i ddefnyddio'r cynlluniau gwersi hyn i gyflwyno pwnc carcharu i bob plentyn.

Credwn y bydd yr adnoddau hyn yn gwneud y canlynol:

- Rhoi'r hyder i'r ymarferwyr siarad am garcharu.
- Creu gofod i'r dosbarth cyfan drafod ar bwy y gallai carcharu effeithio arnynt a sut.
- Gwneud yn siŵr bod plant sy'n cael eu heffeithio arnynt yn gwybod nad yw carcharu aelod o'r teulu'n bwnc sy'n codi cywilydd, ac mae rhai pobl eisiau gwrando ar sut maen nhw'n teimlo.
- Caniatáu i fyfyrwyr ddeall, cydymdeimlo a dod o hyd i ffyrdd o gefnogi eu cyfoedion yr effeithiwyd arnynt gan garchariad.

Diogelu plant a phobl ifanc

Mae plant yn profi colli rhiant neu arwyliaid yn sgil carcharu mewn gwahanol ffyrdd. Efallai fod rhai wedi bod yn ymwybodol o'r gweithgarwch neu'r ymddygiad troseddol. Efallai y bydd rhai wedi bod yn dyst i arestiad trawmatig. Efallai fod rhai wedi cael eu gwarchod rhag yr arestio a'r achos llys ac ond wedi clywed am y peth ar ôl i'r person gael ei ddedfrydu. Mae teimladau o alar, euogrwydd a chywilydd yn gyffredin, yn ogystal â rhyddhad.

Wrth siarad am garcharu yn eich ystafell ddosbarth neu eich lleoliad, efallai eich bod yn ymwybodol o'r plant neu'r bobl ifanc yr effeithir arnynt. Yn yr achos hwn, rydyn ni'n eich cynghori i baratoi'r plentyn neu'r person ifanc ar gyfer y wers ymlaen llaw er mwyn iddynt allu penderfynu a ydynt yn teimlo'n barod i gymryd rhan a gwneud cynllun ar eu cyfer rhag ofn y bydd angen iddyn nhw adael yr ystafell. Gallwch drafod gyda nhw sut bydden nhw'n hoffi cael eu cefnogi wedyn a phwy maen nhw'n teimlo fyddai orau am wneud hyn. Ar gyfer plant ifanc a'r Blynyddoedd Cynnar, gellir cael gweithgareddau amser cylch un-i-un os yw hynny'n well ganddynt.

Gall lefel dealltwriaeth plant amrywio yn ôl oedran ac aeddfedrwydd emosiynol, yn dibynnu ar yr hyn maen nhw'n ei wybod am y sefyllfa. Efallai y bydd rhai rhieni neu ofalwyr yn dewis peidio ag egluro'n llawn lle mae eu hanwyliaid na pham eu bod yno. Gyda phlant iau rydych chi'n gwybod fod carchariad yn effeithio arnynt, mae'n ddefnyddiol siarad â'r rhiant neu'r gofalwr i ganfod beth mae'r plentyn yn ei wybod i osgoi gwrth-ddweud yr hyn maent wedi'i glywed gartref.

Oherwydd y stigma a'r cywilydd sy'n gysylltiedig â charcharu, mae hefyd yn eithaf posibl nad ydych chi'n gwybod am bawb yr effeithiwyd arnynt yn eich dosbarth. Gall cael cynorthwyydd addysgu neu aelod arall o staff cymorth yn yr ystafell ddosbarth gyda chi fod yn ddefnyddiol rhag ofn i blentyn fynd yn ofidus ac angen cymorth. Gwnewch le ar ôl y wers i unrhyw un a allai fod angen siarad mwy.

Ar gyfer sesiynau un-i-un dilynol, mae yna gêm fwrdd neu jig-so, y gellir ei ddefnyddio fel adnodd siarad i annog plant a phobl ifanc i siarad am ymweld â'r carchar ac, yn ei dro, i siarad am sut mae carcharu'n effeithio arnynt.

Rhagor o adnoddau ar gyfer trafod a chefnogi

- Mae gwefan Pact yn cynnig amrywiaeth o fideos, animeiddiadau a mynediad at ein llyfr 'Locked Out: helping children cope with the imprisonment of a lovedone' - www.prisonadvice.org.uk
- Mae gwefan y Ganolfan Wybodaeth Genedlaethol ar Blant Troseddwyr (NICCO) yn gyfeiriadur adnoddau ar gyfer teuluoedd a gweithwyr proffesiynol - www.nicco.org.uk
- Gwefan Llinell Gymorth i Deuluoedd Carcharorion:
 - 0808 808 2003 (rhadffôn, gan gynnwys y rhan fwyaf o ffonau symudol)
 - Mae'r wefan yn cynnwys fideos i deuluoedd sy'n dangos realiti bywyd yng ngharchardai'r DU - www.prisonersfamilies.org

Am ragor o gymorth, cysylltwch â ni drwy cyp@prisonadvice.org.uk

Rydyn ni'n ddiolchgar i Porticus am eu cefnogaeth hael i Raglen Routes 2 Change, ac i Garchar Ei Fawrhydi Brixton, Sefydliad Troseddwyr Ifanc Carchar Ei Fawrhydi Isis, a Chyfarwyddiaeth Grŵp Carchardai Llundain, am ganiatáu i'r gwaith hwn ddigwydd.

Diolch i Jo Ebrey, Ysgol Bryn Alyn; Jacquie O'Toole, Ysgol Gynradd Gwersyllt; a June, Cheryl, Bobbi-Jo a'r holl dîm yn Sefydliad Blynyddoedd Cynnar Llundain (LEALF).



Pecyn Cymorth
i Ysgolion

Ar bwy mae carcharu'n effeithio arnynt?

Cynllun Gwers ABGI | Blynyddoedd 11-14

Ymddiriedolaeth Cyngor a Gofal Carchardai (Pact), 29 Peckham Road, London, SE5 8UA
Rhif Elusen 219278 | Rhif Cwmni 356443



Deilliannau dysgu

- Bydd y disgyblion yn ystyried sut bydden nhw'n teimlo pe bai un o'u hanwyliaid yn mynd i'r carchar, gan gynnwys y cwestiynau a fyddai ganddyn nhw a beth fyddai eu pryderon.
- Byddant yn nodi sut y gallai'r pryderon hynny amlygu ei hun yn eu hymddygiad.
- Byddant yn nodi sut y gallent gefnogi ffrind sy'n mynd drwy'r profiad hwn.
- Bydd myfyrwyr yn ystyried a ellir dibynnu ar wybodaeth ar y rhynggrwyd neu'r cyfryngau cymdeithasol a ble i ddod o hyd i wybodaeth ffeithiol am faterion cymhleth gan oedolion dibynadwy.
- Bydd myfyrwyr yn datblygu ymwybyddiaeth o "ddioddefwyr cudd" troseddau, gan gynnwys plant sy'n cael eu heffeithio arnynt pan fod aelod o'u teulu'n cael eu carcharu.

Canllawiau i Athrawon

Mae'r fideos a'r sgysiau yn y sesiwn hon yn ymdrin â themâu carchariad, colled a thrawma teuluol. Ystyriwch blant y gallai hyn fod yn broblem iddynt ar hyn o bryd neu'n ddiweddar a sut y byddwch chi'n rheoli hyn. Os yw carchariad yn effeithio ar blentyn, efallai na fyddwch yn gwybod hynny. Rhowch gyfle i unrhyw berson ifanc siarad â rhywun wyneb yn wyneb ar ôl y sesiwn.



Adnoddau

- Fideo: 'Zac's Story'
- Siart troi a phinnau ysgrifennu neu fwrdd gwyn rhyngweithiol
- Taflen waith: teimladau ac ymddygiad

Gweithgaredd 1 - gosod y cyd-destun

Gofynnwch i'r dosbarth pa eiriau maen nhw'n meddwl amdany'n nhw wrth feddwl am y carchar. Ysgrifennwch y rhain ar y bwrdd. Yna, gofynnwch o ble mae eu hargraffiadau o garchardai'n dod (teledu, ffilmiau, llyfrau, cerddoriaeth ac ati)

Gweithgaredd 2 - Stori Zac

Gwylwch 'Zac's Story' tan y 'ddedfryd'.

Trafodwch beth sydd wedi digwydd hyd yma.

Gofynnwch, "Pa gwestiynau a allai fod gan Zac am ei fam, ei throsedd a'r carchar?" Ysgrifennwch y rhain ar y bwrdd.

Yna, trafodwch y canlynol:

- Pam ydych chi'n meddwl nad yw Nain yn ateb ei gwestiynau?
- Beth yw peryglon posib chwilio ar-lein am y carchar y mae ei fam wedi mynd iddo?
- Ydyn ni'n gallu ymddiried yn y pethau rydyn ni'n eu darllen ar-lein?
- I ble allai Zac droi i gael atebion i'w gwestiynau? (Dylech gynnwys ffigurau allweddol yn yr ysgol)

Gweithgaredd 3 - Emosiynau Zac

Gwylwch y fideo eto o'r dechrau i'r diwedd. Gofynnwch i'r dosbarth ystyried sut gallai Zac fod yn teimlo a sut y gallai ei ymddygiad ddangos hynny.

Cwblhewch y daflen waith mewn parau.

Gweithgaredd 4 - Bod yn ffrind

Dychmygwch fod Zac yn ffrind i chi. Ysgrifennwch e-bost ato i ddangos eich bod yn ei gefnogi. Ceisiwch gynnwys y canlynol:

- Sut ydych chi'n meddwl y gallai fod yn teimlo
- Lle gallai fynd i gael cyngor ac atebion gonest i'w gwestiynau
- Gyda phwy y gallai siarad â nhw
- Sut gallwch chi ei gefnogi

Atgoffa/Cau

Dangoswch adnoddau ar-lein Pact i'r dosbarth er mwyn iddyn nhw wybod ble i gael rhagor o wybodaeth. Nodwch pwy y gallan nhw siarad â nhw yn yr ysgol os oes unrhyw beth a drafodwyd heddiw wedi effeithio arnynt.



Taflen waith - teimladau ac ymddygiad

Beth ddigwyddodd?	Sut gallai Zac fod yn teimlo?	Sut byddai ei ymddygiad yn dangos hynny?
Fe welodd Zac ei fam yn cael ei harestio	Panicio, ofnus, ypset, blin	Crïo, gweiddi, bod yn ymosodol
Mae nain Zac yn dweud wrtho am beidio â dweud wrth neb	Cywilydd, embaras, pryderus	
Mae pobl yn yr ysgol yn sibrdw am ei fam		
Gweld straeon ar y we am achos llys ei fam		
Mynd i ymweld â hi yn y carchar		
Gwranddo ar Mam a Nain yn dadlau		
Aros am Mam wrth iddi gael ei rhyddhau		



*Pecyn Cymorth
i Ysgolion*

Ar bwy mae carcharu'n effeithio arnynt?

Cynllun Gwers ABGI | Blynyddoedd 14-16



Deilliannau dysgu

- Bydd myfyrwyr yn datblygu ymwybyddiaeth o “ddioddefwyr cudd” troseddau, gan gynnwys plant sy’n cael eu heffeithio arnynt pan fod aelod o’u teulu’n cael eu carcharu.
- Bydd myfyrwyr yn gallu mynd ati’n feirniadol i drafod a herio’r stigma sy’n gysylltiedig â charcharu ac ystyried bod aelodau teulu pobl sydd yn y carchar yn ddieuog ac efallai y bydd angen cymorth ychwanegol arnynt.
- Bydd myfyrwyr yn ystyried a yw carcharu’n gosb gyfiawn a phryd mae hynny’n wir ac yn ystyried a all person sydd wedi cyflawni trosedd hefyd fod yn ddiodefwr.
- Bydd myfyrwyr yn pwysu a mesur rôl y cyfryngau a’r cyfryngau cymdeithasol yn y system cyfiawnder troseddol.

Canllawiau i Athrawon

Mae’r fideos a’r sgysiau yn y sesiwn hon yn ymdrin â themâu carchariad, colled a thrawma teuluol. Ystyriwch blant y gallai hyn fod yn broblem iddynt ar hyn o bryd neu’n ddiweddar a sut y byddwch yn rheoli hyn. Os yw carchariad yn effeithio ar berson ifanc, efallai na fyddwch chi’n gwybod hynny. Rhowch gyfle i unrhyw berson ifanc siarad â rhywun wyneb yn wyneb ar ôl y sesiwn.

Resources

- Toriadau 'Camau'r system cyfiawnder troseddol'
- Fideo: 'Zac's Story'
- Siart troi a phinnau ysgrifennu neu fwrdd gwyn rhyngweithiol
- Erthygl newyddion a Thaflen Waith: The Daily News

Gweithgaredd 1 - gosod y cyd-destun

Rhannwch y dosbarth yn grwpiau o dri neu bedwar. Rhowch set o doriadau 'Camau'r system cyfiawnder troseddol' i bob grŵp. Gofynnwch iddyn nhw eu rhoi yn y drefn maen nhw'n meddwl eu bod yn digwydd, yna dangoswch y drefn gywir. Hefyd, gallwch ddangos y daith drwy'r system cyfiawnder troseddol gan ddefnyddio fideo Pact: 'A Journey into Prison' (ar gael ar ein gwefan).

Gweithgaredd 2 - Stori Zac

Gwylwch y fideo, yna ei ailadrodd, ond ei rewi ar bob cam cyfiawnder troseddol i ofyn i'r grŵp nodi beth maen nhw'n ei weld yn digwydd a thrafod yr effaith ar y rheini sy'n gysylltiedig a sut y gallen nhw fod yn teimlo.

Cwestiynau trafod ychwanegol:

- Pam mae Nain eisiau i Zac gadw pethau'n gyfrinach?
- Pa effaith fydd y symud tŷ wedi'i chael ar Zac a'i chwaer?
- Mae Zac wedi cyfrannu at ofalu am ei chwaer; sut ydych chi'n meddwl bod hynny'n gwneud iddo deimlo?
- Sut ydych chi'n meddwl oedd Zac yn teimlo ar ôl yr ymweliad â'r carchar?
- Nid yw Nain eisiau i ysgol Zac wybod beth sy'n digwydd. Sut byddai'r athrawon neu ei ffrindiau'n helpu Zac pe baen nhw'n gwybod?
- Pan fydd mam Zac yn gadael y carchar, dydyn ni ddim yn sicr beth fydd yn digwydd. Pa gefnogaeth ydych chi'n meddwl y bydd ei hangen ar y teulu?
- Sut gallwch chi ei gefnogi?

Gweithgaredd 3 – y rhyngrwyd a’r cyfryngau cymdeithasol

Gellir gwneud y gweithgaredd hwn fel trafodaeth mewn parau neu fel tasg ysgrifenedig.

Pa rôl oedd gan y rhyngrwyd a’r cyfryngau cymdeithasol yn y stori hon a sut mae’r stori wedi effeithio ar Zac?

Gweithgaredd 4 - y newyddion

Rhannwch y daflen â’r stori newyddion. Anogwch y bobl ifanc i ddarllen pob fersiwn ac oedi cyn darllen yr un nesaf. Ar ôl iddyn nhw eu cael nhw i gyd, gofynnwch iddyn nhw ateb y cwestiynau canlynol yn ysgrifenedig neu mewn parau.

- Sut newidiodd eich teimladau wrth i chi gael mwy o wybodaeth?
- Sut ydych chi’n teimlo am yr achos nawr?
- Ydych chi’n credu y dylai’r fenyw yn yr achos hwn fod wedi mynd i’r carchar? Os nac ydych chi, beth fyddai’n ateb arall gwell yn eich barn chi?

Atgoffa/Cau

Dangoswch y daflen adnoddau (na’r safleoedd arlein) i’r dosbarth er mwyn iddyn nhw wybod ble i gael rhagor o wybodaeth. Nodwch pwy y gallan nhw siarad â nhw yn yr ysgol os oes unrhyw beth a drafodwyd heddiw wedi effeithio arnynt.



Camau'r system cyfiawnder troseddol

Torrwch y camau allan a'u cymysgu - gadewch i'r myfyrwyr eu rhoi yn eu trefn

Arrestio

Llys (gwrandawriad cychwynnol)

Remand neu fechnïaeth

Llys (treial)

Llys (dedfrydu)

Carcharu

Cynllunio ailsefydlu

Rhyddhau

Trwydded / Goruchwyliaeth yn y
gymuned

The Daily News

1. Heddiw, dedfrydwyd menyw sydd â hanes o droseddu i chwe mis o garchar am ddwyn.

2. Heddiw, dedfrydwyd menyw ifanc ag euogfarnau blaenorol am ddwyn i chwe mis o garchar am ddwyn eitemau bwyd o siop.

3. Heddiw, dedfrydwyd mam ifanc ag euogfarnau blaenorol am ddwyn i chwe mis o garchar am ddwyn fformiwla babanod o archfarchnad fawr.

4. Heddiw, dedfrydwyd mam ifanc i ddau blentyn bach a babi, a oedd wedi ymddangos yn y llys o'r blaen am ddwyn o siop, i chwe mis o garchar am ddwyn llaeth babi o Tesco. Dadl ei chyfreithiwr oedd bod cost gynyddol bwyd a chyfleustodau wedi gwthio'r fam i ddwyn oherwydd anobaith.

5. Heddiw, dedfrydwyd mam ifanc i ddau blentyn bach a babi, a oedd wedi ymddangos yn y llys o'r blaen am ddwyn o siop, i chwe mis o garchar am ddwyn llaeth babi o Tesco. Dadl ei chyfreithiwr oedd bod cost gynyddol bwyd a chyfleustodau wedi gwthio'r fam i ddwyn dro ar ôl tro oherwydd anobaith. Clywodd y llys dystiolaeth bod y diffynnydd wedi bod yn y banc bwyd y bore hwnnw'n gofyn am gymorth, ond nad oedd fformiwla babanod ar gael ganddynt. Dywedodd rheolwr y banc bwyd, wrth roi tystiolaeth fel tyst ar ran yr amddiffyniad, fod y fam ifanc yn ymwelydd cyson â'r banc bwyd, yn ymgysylltu'n dda â'r gefnogaeth a gynigir, ac wedi cwblhau cyrsiau cyllidebu gyda hwy.

6. Heddiw, dedfrydwyd mam ifanc i ddau blentyn bach a babi, a oedd wedi ymddangos yn y llys o'r blaen am ddwyn o siop, i chwe mis o garchar am ddwyn llaeth babi o Tesco. Dadl ei chyfreithiwr oedd bod cost gynyddol bwyd a chyfleustodau wedi gwthio'r fam i ddwyn oherwydd anobaith. Clywodd y llys dystiolaeth bod y diffynnydd wedi bod yn y banc bwyd y bore hwnnw'n gofyn am gymorth, ond nad oedd fformiwla fabanod ar gael ganddynt.

Dywedodd rheolwr y banc bwyd, wrth roi tystiolaeth fel tyst ar ran yr amddiffyniad, fod y fam ifanc yn ymwelydd cyson â'r banc bwyd, yn ymgysylltu'n dda â'r gefnogaeth a gynigir, ac wedi cwblhau cyrsiau cyllidebu gyda hwy. Clywodd y llys fod oedi wedi bod gyda budd-daliadau'r fam ifanc ac nad oess unrhyw fai arni am hynny, a'i bod wedi cael ei rhoi mewn sefyllfa amhosibl.

Dywedodd y barnwr, ei fod "wedi'i ddigalonni gan yr achos ond, oherwydd nifer y troseddau blaenorol o ddwyn o siopau, nid oedd dewis ganddo ond gweithredu'r gyfraith".

Taflen Waith - The Daily News

Ysgrifennwch eich meddyliau isod ar ôl trafod gyda'ch partner:

1. Sut newidiodd eich teimladau wrth i chi gael mwy o wybodaeth?

2. Sut ydych chi'n teimlo am yr achos nawr?

3. Ydych chi'n credu y dylai'r fenyw orfod mynd i'r carchar? Os nac ydych chi, beth fyddai'n ateb arall gwell yn eich barn chi?